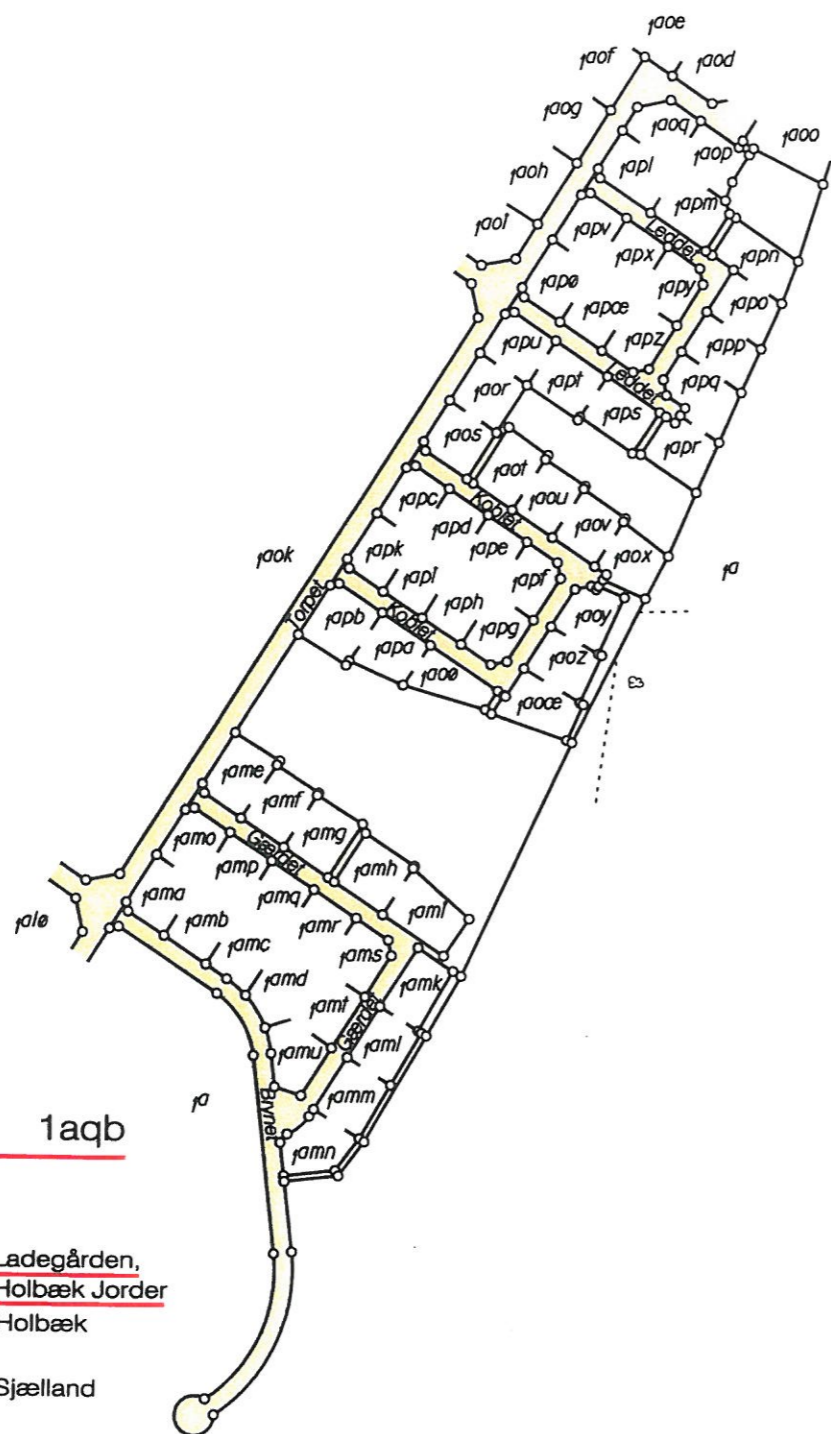


NORD

Vedrørende måling og afmærkning
henvises til vedhæftede måleblad.



MATR. NR. 1aqb

EJERLAV: Ladegården,
Holbæk Jorder
KOMMUNE: Holbæk
REGION: Sjælland

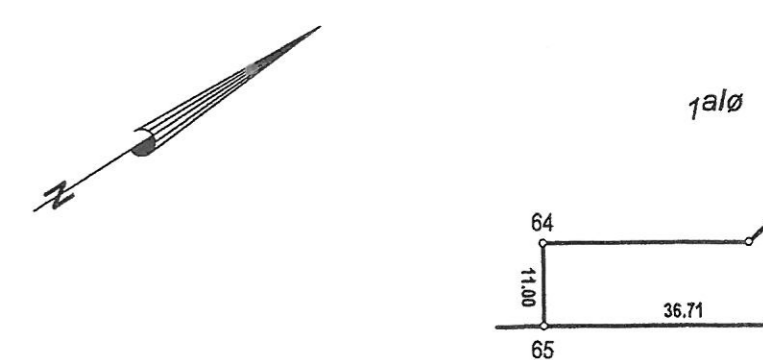
Areal beregnet efter opmåling: 31348 m², heraf vej 11966 m²

Udfærdiget juli 2008 i anledning af udstykning.

*Det attesteres, at kortets udvisende er
i overensstemmelse med ejendommens
registrering i matriklen den 30.6.2008.*

KOORDINATLISTE - system S34S

NR.	Y (m)	X (m)	BEMERKNING	NR.	Y (m)	X (m)	BEMERKNING
1	142123,088	128325,723	Gl. jernrør	54	142137,172	128219,136	Gl. jernrør
2	142148,091	128310,043	Gl. jernrør	55	142152,824	128242,614	Gl. jernrør
3	142172,112	128294,979	Gl. jernrør	56	142168,078	128265,494	Gl. jernrør
4	142173,136	128290,208	Gl. jernrør	57	142181,187	128285,158	Gl. jernrør
5	142160,420	128271,135	Gl. jernrør	58	142186,094	128286,211	Gl. jernrør
6	142145,549	128248,827	Gl. jernrør	64	142083,850	128363,313	Gl. jernrør
7	142130,677	128226,519	Gl. jernrør	65	142078,006	128353,994	Gl. jernrør
8	142115,806	128204,212	Jernrør	294	142109,106	128334,491	Jernrør
9	142104,417	128187,129	Gl. jernrør	295	142110,130	128329,719	Jernrør
10	142096,238	128185,374	Gl. jernrør	296	142075,172	128277,283	Jernrør
11	142074,288	128199,137	Gl. jernrør	297	142042,743	128257,435	Jernrør
12	142047,169	128216,141	Gl. jernrør	298	141938,619	128245,339	Jernrør
13	142021,878	128231,999	Gl. jernrør	299	141862,114	128281,003	Jernrør
14	142026,327	128245,964	Gl. jernrør	300	141853,879	128276,237	Jernrør
15	142043,840	128247,999	Gl. jernrør	301	141939,715	128235,902	Jernrør
16	142057,441	128251,385	Gl. jernrør	302	141976,702	128240,199	Jernrør
17	142074,332	128261,854	Gl. jernrør	303	141979,993	128211,869	Jernrør
18	142083,077	128272,013	Gl. jernrør	304	141997,927	128198,605	Jernrør
19	142090,594	128283,290	Gl. jernrør	305	142054,152	128166,517	Jernrør
20	142105,466	128305,597	Gl. jernrør	306	142085,666	128148,611	Jernrør
21	142118,181	128324,670	Gl. jernrør	400	142066,364	128255,846	Gl. jernrør
37	142096,325	128157,864	Gl. jernrør	401	142061,143	128263,788	Jernrør
38	142088,212	128152,906	Gl. jernrør	402	141916,482	128245,833	Jernrør
39	142056,699	128170,812	Gl. jernrør	403	141895,317	128252,339	Jernrør
40	142055,639	128169,123	Gl. jernrør	404	141876,726	128264,366	Jernrør
41	142027,919	128184,943	Gl. jernrør	405	141870,205	128257,446	Jernrør
42	141999,568	128201,123	Gl. jernrør	406	141891,053	128243,846	Jernrør
43	141982,823	128213,508	Gl. jernrør	407	141914,829	128236,477	Jernrør
44	141979,682	128240,545	Gl. jernrør	408	141862,823	128291,163	Jernrør
45	141996,907	128242,546	Gl. jernrør	409	141854,579	128297,145	Jernrør
46	142001,505	128239,013	Gl. jernrør	410	141845,139	128293,318	Jernrør
47	142010,976	128227,622	Gl. jernrør	411	141843,387	128283,285	Jernrør
48	142014,714	128225,278	Gl. jernrør	412	141847,454	128278,005	Jernrør
49	142042,347	128207,952	Gl. jernrør	K08699	142766,379	128004,980	Planfikspunkt
50	142069,364	128191,011	Gl. jernrør	K081356	142277,037	127162,384	Planfikspunkt
51	142100,571	128171,444	Gl. jernrør	K081357	142315,917	127238,001	Planfikspunkt
52	142117,881	128190,199	Gl. jernrør	K081358	142342,733	127270,208	Planfikspunkt
53	142134,952	128215,806	Gl. jernrør				



1a

R: 0.00
R: 45.2

Måleblad nr. 1 - matr. nr. 1a

Ejerlav: Ladegården, Holbæk Jorder

Kommune: Holbæk Kommune

Opmålt i: juni 2008

Målforskel: 1: 1000

Landinspektør j.nr.: 9592 JM

Henning Østergaard
Landinspektør

Landinspektør

Dato: 2. juni 2008

Landinspektørerne 2002 A/S



L. C. Worsøesvej 5
4300 Holbæk
Tlf. 5943 1909
Fax 5943 0408

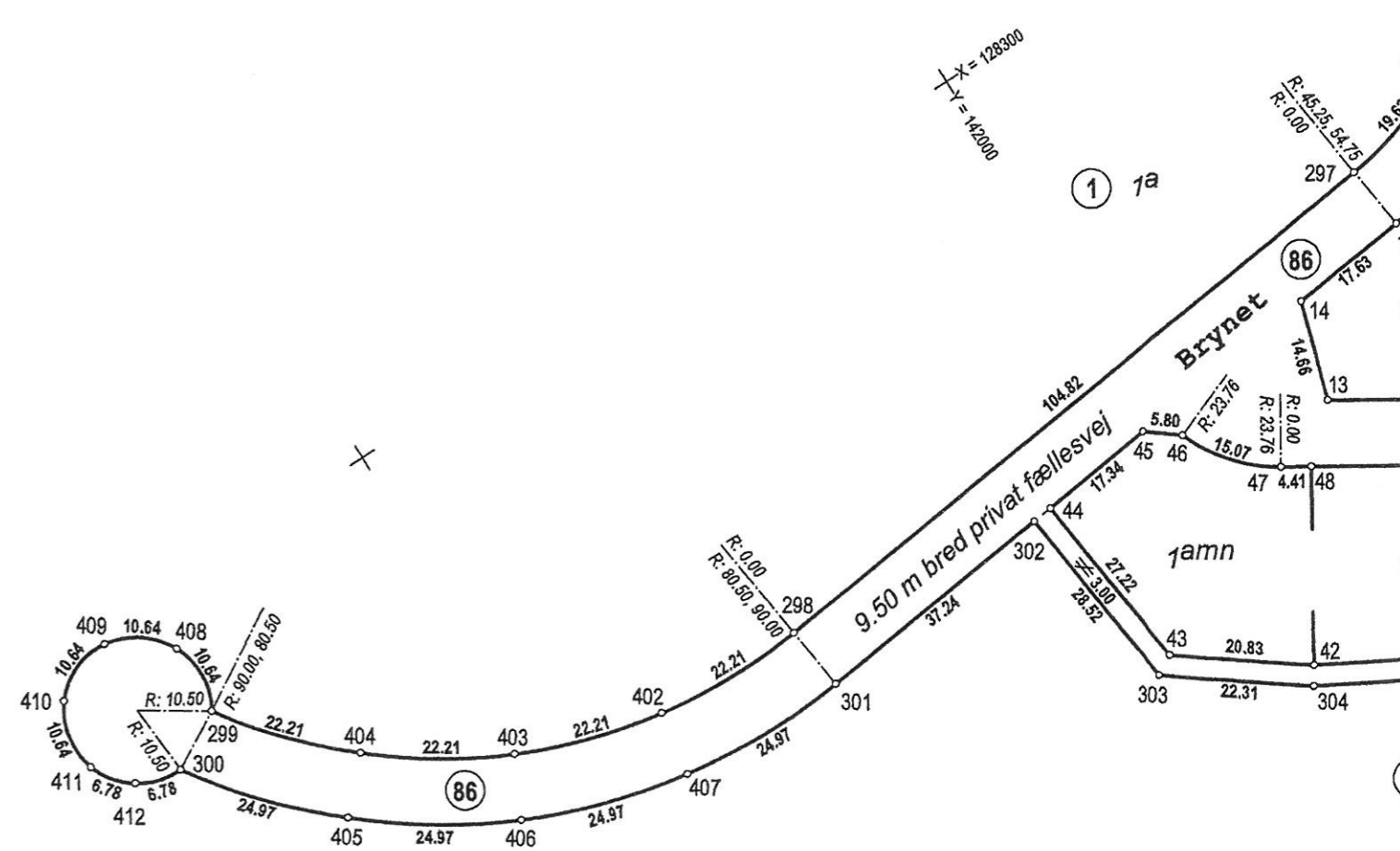
Andre signaturer:
Se DS 104 og 198

Signaturforklaring

--- : Blindt skel, der ikke bortfalder

Mål eller koordinater, der kun er til brug ved indlægnngen på matrikelkortet, er angivet med klamme.

Mål eller koordinater, der er overført fra en sag, der tidligere er indsendt til Kort & Matrikelstyrelsen, er mærket med GL.



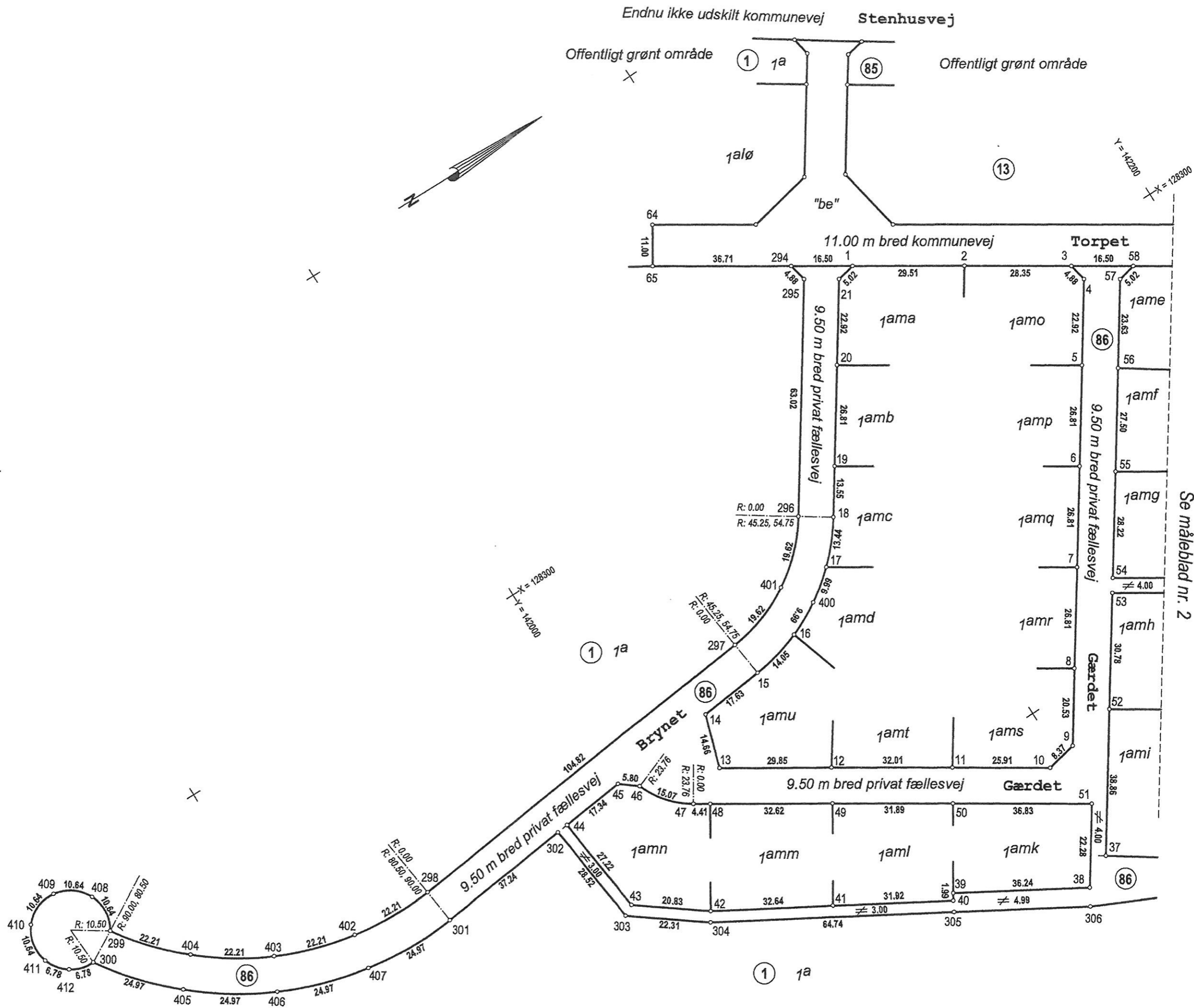
rtter, borttager,
 rligt mærke for
 æ, og kan ldømmes bøde, jf. § 48.

m)	BEMERKNING
9,136	Gl. jernrør
2,614	Gl. jernrør
5,494	Gl. jernrør
5,158	Gl. jernrør
6,211	Gl. jernrør
3,313	Gl. jernrør
3,994	Gl. jernrør
4,491	Jernrør
9,719	Jernrør
7,283	Jernrør
7,435	Jernrør
5,339	Jernrør
1,003	Jernrør
6,237	Jernrør
5,902	Jernrør
0,199	Jernrør
1,869	Jernrør
8,605	Jernrør
6,517	Jernrør
8,611	Jernrør
5,846	Gl. jernrør
3,788	Jernrør
5,833	Jernrør
2,339	Jernrør
4,366	Jernrør
7,446	Jernrør
3,846	Jernrør
6,477	Jernrør
1,163	Jernrør
7,145	Jernrør
3,318	Jernrør
3,285	Jernrør
8,005	Jernrør
4,980	Planfikspunkt
2,384	Planfikspunkt
3,001	Planfikspunkt
0,208	Planfikspunkt

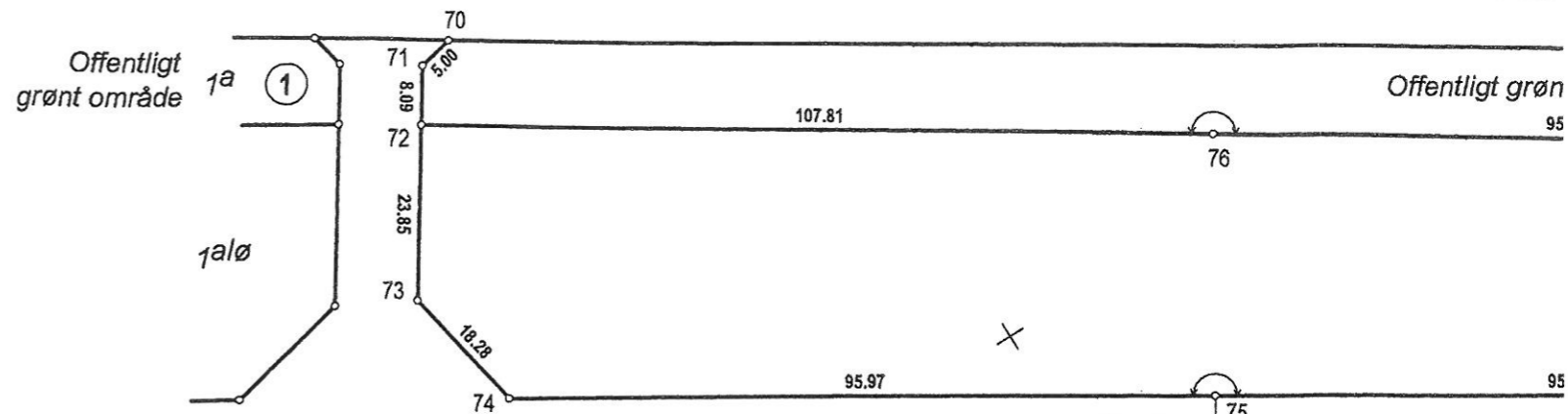
idinspektørerne 2002 A/S
 L. C. Worsøesvej 5
 4300 Holbæk
 Tlf. 5943 1909
 Fax 5943 0408

Andre signaturer:
 Se DS 104 og 198

ned GL.

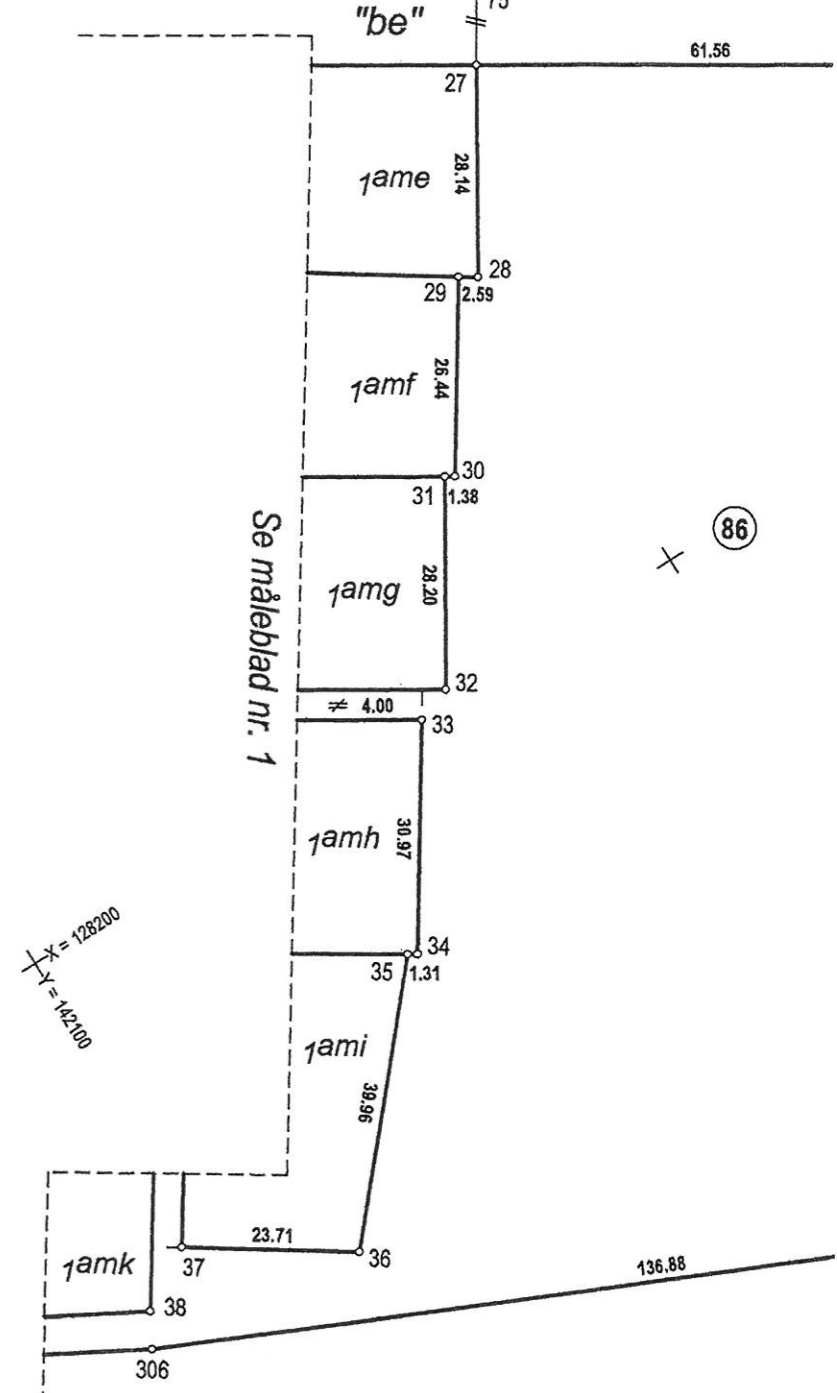


Se måleblad nr. 2



KOORDINATLISTE - system S34S

NR.	Y (m)	X (m)	BEMÆRKNING	NR.	Y (m)	X (m)	BEMÆRKNING	NR.	Y (m)	X (m)	BEMÆRKNING
27	142213,432	128269,067	Gl. jernrør	93	142236,843	128131,032	Jernrør	126	142287,301	128064,779	Jernrør
28	142198,480	128245,226	Gl. jernrør	94	142226,922	128137,548	Jernrør	127	142257,259	128078,232	Jernrør
29	142196,321	128246,665	Gl. jernrør	95	142239,508	128181,075	Jernrør	128	142256,426	128076,414	Jernrør
30	142181,774	128224,586	Gl. jernrør	96	142251,998	128209,548	Jernrør	129	142231,283	128087,674	Jernrør
31	142180,603	128225,315	Gl. jernrør	97	142249,722	128211,065	Jernrør	130	142230,249	128085,945	Jernrør
32	142165,620	128201,422	Gl. jernrør	98	142300,943	128210,057	Jernrør	131	142211,364	128094,402	Jernrør
33	142160,771	128199,730	Gl. jernrør	99	142305,850	128211,110	Jernrør	132	142363,526	128170,811	Jernrør
34	142143,730	128173,867	Gl. jernrør	100	142330,192	128195,845	Jernrør	133	142368,432	128171,864	Jernrør
35	142142,625	128174,564	Gl. jernrør	101	142354,450	128180,632	Jernrør	134	142390,045	128158,310	Jernrør
36	142116,051	128144,714	Gl. jernrør	102	142355,474	128175,860	Jernrør	135	142373,398	128133,339	Jernrør
37	142096,325	128157,864	Gl. jernrør	103	142343,543	128157,963	Jernrør	136	142376,275	128126,813	Jernrør
38	142088,212	128152,906	Gl. jernrør	104	142329,753	128137,279	Jernrør	137	142361,780	128105,972	Jernrør
70	142157,097	128374,889	Gl. jernrør	105	142315,940	128116,559	Jernrør	138	142359,666	128107,333	Jernrør
71	142152,197	128373,892	Gl. jernrør	106	142305,149	128100,372	Jernrør	139	142345,842	128086,030	Jernrør
72	142147,708	128367,159	Gl. jernrør	107	142296,969	128098,617	Jernrør	140	142344,289	128087,009	Jernrør
73	142134,481	128347,318	Gl. jernrør	108	142274,689	128112,589	Jernrør	141	142328,991	128064,732	Jernrør
74	142137,975	128329,371	Gl. jernrør	109	142252,608	128126,436	Jernrør	142	142327,296	128065,794	Jernrør
75	142219,276	128278,386	Gl. jernrør	110	142250,804	128134,847	Jernrør	143	142309,321	128041,794	Jernrør
76	142238,215	128308,586	Jernrør	111	142261,410	128150,756	Jernrør	144	142286,914	128053,715	Jernrør
77	142318,307	128256,752	Jernrør	112	142275,222	128171,476	Jernrør	145	142296,562	128076,244	Jernrør
78	142400,152	128203,785	Jernrør	113	142289,012	128192,160	Jernrør	146	142299,275	128074,435	Jernrør
79	142466,573	128176,563	Jernrør	114	142316,319	128175,035	Jernrør	147	142303,474	128080,733	Jernrør
80	142467,643	128171,679	Jernrør	115	142302,530	128154,351	Jernrør	148	142318,495	128103,264	Jernrør
81	142462,249	128163,598	Jernrør	116	142288,717	128133,631	Jernrør	149	142332,757	128124,658	Jernrør
82	142451,577	128147,614	Jernrør	117	142224,726	128134,204	Jernrør	150	142346,600	128145,423	Jernrør
83	142433,858	128143,818	Jernrør	118	142234,624	128127,704	Jernrør	151	142348,820	128148,752	Jernrør
84	142381,897	128176,404	Jernrør	119	142234,058	128126,855	Jernrør	306	142085,666	128148,611	Jernrør
85	142300,092	128227,705	Jernrør	120	142249,082	128117,434	Jernrør	307	142210,138	128091,664	Jernrør
88	142265,585	128236,361	Jernrør	121	142271,442	128103,412	Jernrør	K08699	142766,379	128004,980	Planfikspunkt
89	142291,868	128219,878	Jernrør	122	142291,414	128090,887	Jernrør	K081356	142277,037	127162,384	Planfikspunkt
90	142292,892	128215,107	Jernrør	123	142293,218	128082,476	Jernrør	K081357	142315,917	127238,001	Planfikspunkt
91	142277,744	128192,384	Jernrør	124	142291,371	128079,704	Jernrør	K081358	142342,733	127270,208	Planfikspunkt
92	142260,760	128166,908	Jernrør	125	142293,177	128078,500	Jernrør				



Måleblad nr. 2 - matr. nr. 1a

Ejerlav: Ladegården, Holbæk Jorder

Kommune: Holbæk Kommune

Opmålt i: juni 2008

Målforhold: 1: 1000

Landinspektør j.nr.: 9592 JM

Henning Østergaard
Landinspektør

Dato: 2. juni 2008

Landinspektørerne 2002 A/S

L. C. Worsoesvej 5
4300 Holbæk
Tlf. 5943 1909
Fax 5943 0408

Signaturforklaring

--- : Blinndt skel, der ikke bortfalder

Mål eller koordinater, der kun er til brug ved indlægnngen på matrikelkortet, er angivet med klamme.

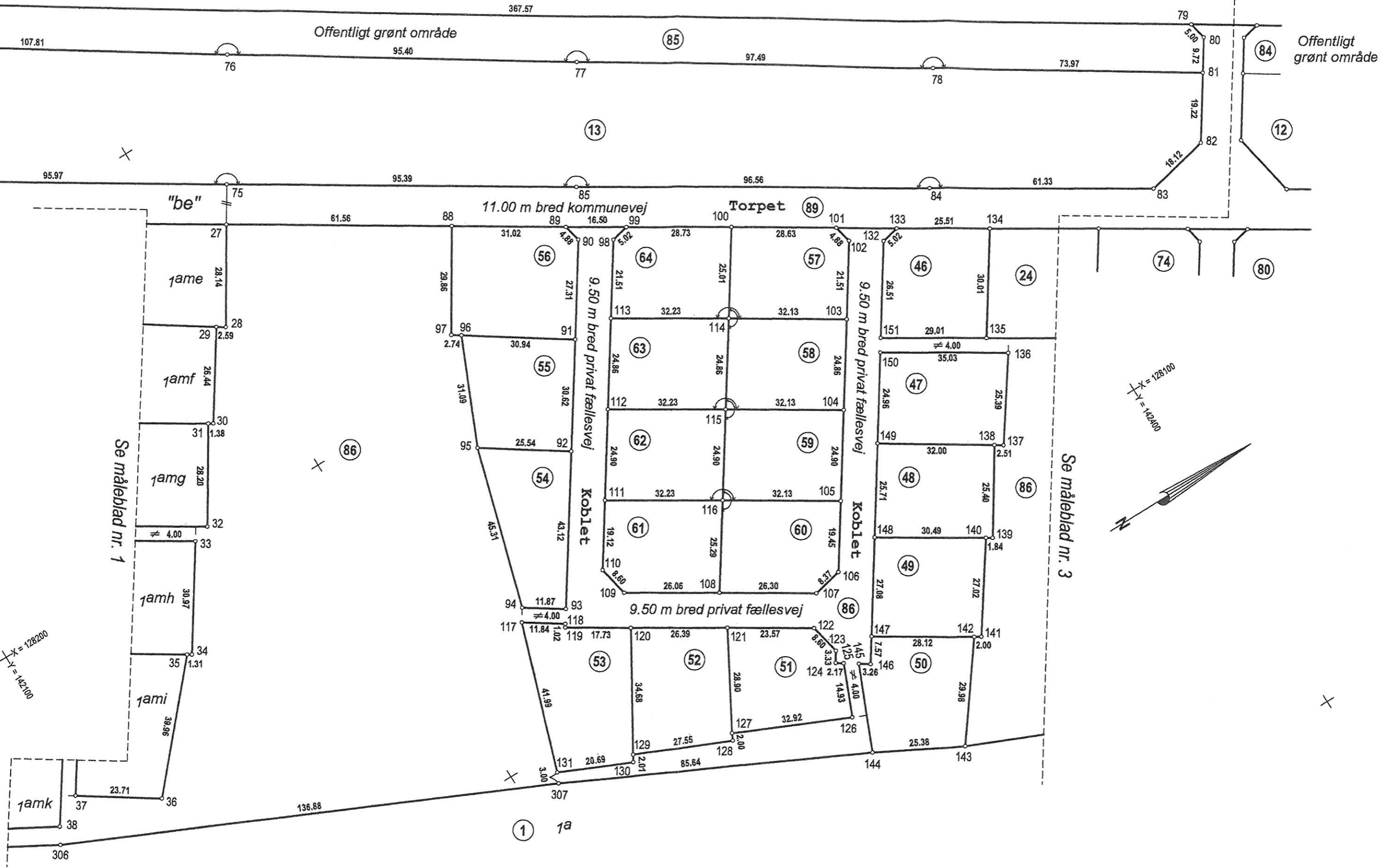
Mål eller koordinater, der er overført fra en sag, der tidligere er indsendt til Kort & Matrikelstyrelsen, er mærket med GL.

Andre signaturer:
Se DS 104 og 198

Endnu ikke udskilt kommunevej Stenhusvej

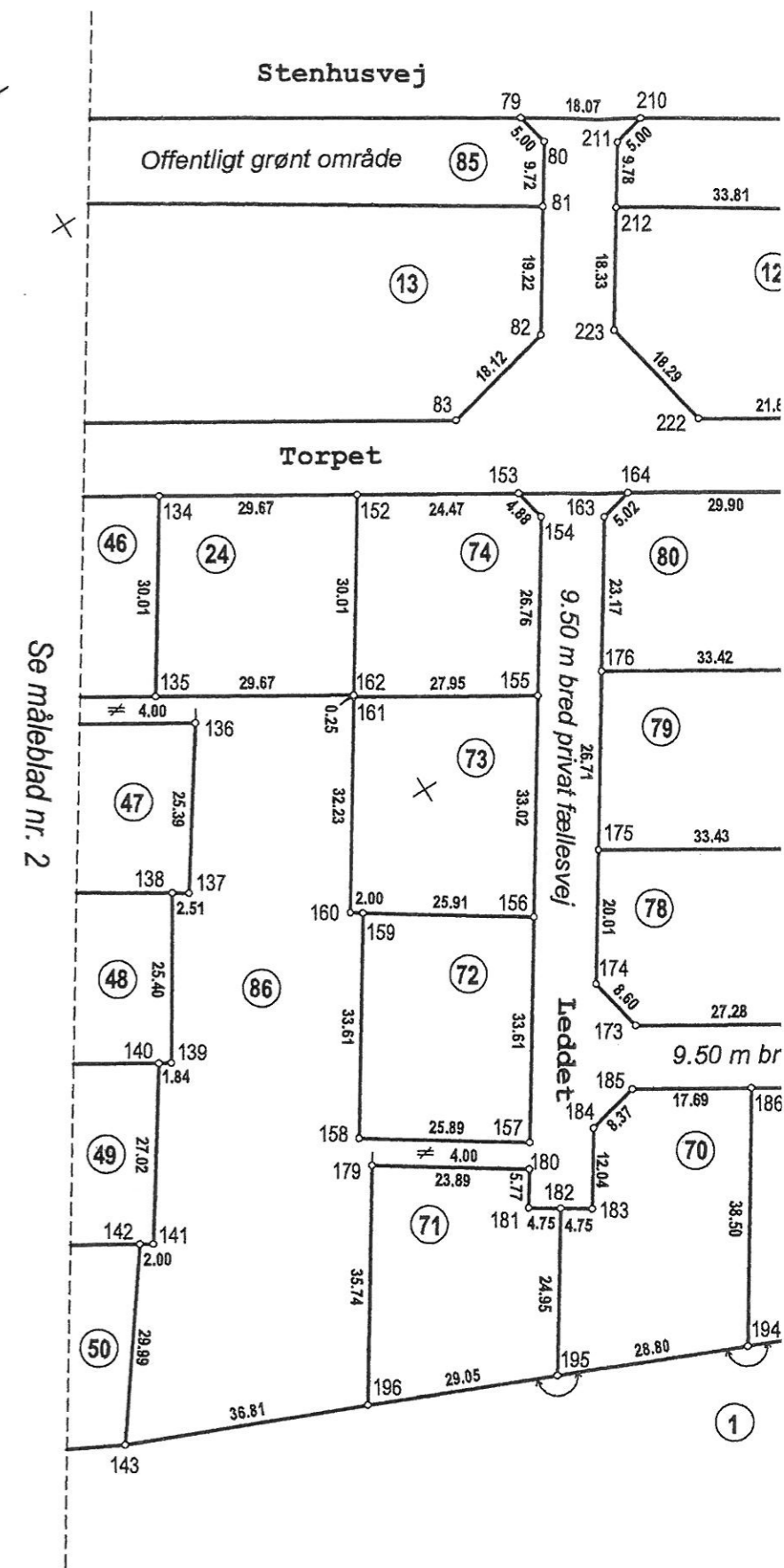
Offentligt grønt område

Offentligt grønt område



KOORDINATLISTE - system S34S

NR.	Y (m)	X (m)	BEMÆRKNING	NR.	Y (m)	X (m)	BEMÆRKNING
79	142466,573	128176,563	Jernrør	179	142362,985	128057,041	Jernrør
80	142467,643	128171,679	Jernrør	180	142382,854	128043,776	Jernrør
81	142462,249	128163,598	Jernrør	181	142379,650	128038,977	Jernrør
82	142451,577	128147,614	Jernrør	182	142383,600	128036,339	Jernrør
83	142433,858	128143,818	Jernrør	183	142387,551	128033,702	Jernrør
134	142390,045	128158,310	Jernrør	184	142394,234	128043,712	Jernrør
135	142373,398	128133,339	Jernrør	185	142402,417	128045,460	Jernrør
136	142376,275	128126,813	Jernrør	186	142417,396	128036,046	Jernrør
137	142361,780	128105,972	Jernrør	187	142438,561	128022,744	Jernrør
138	142359,666	128107,333	Jernrør	188	142460,577	128008,906	Jernrør
139	142345,842	128086,030	Jernrør	189	142468,198	128020,355	Jernrør
140	142344,289	128087,009	Jernrør	190	142487,969	128007,957	Jernrør
141	142328,991	128064,732	Jernrør	191	142465,644	127974,568	Jernrør
142	142327,296	128065,794	Jernrør	192	142443,418	127983,127	Jernrør
143	142309,321	128041,794	Jernrør	193	142419,320	127993,743	Jernrør
152	142415,181	128142,547	Jernrør	194	142396,104	128003,973	Jernrør
153	142435,910	128129,548	Jernrør	195	142369,746	128015,588	Jernrør
154	142436,932	128124,777	Jernrør	196	142343,160	128027,303	Jernrør
155	142422,075	128102,523	Jernrør	197	142508,028	128080,192	Jernrør
156	142403,739	128075,058	Jernrør	198	142512,932	128081,246	Jernrør
157	142385,075	128047,103	Jernrør	199	142533,022	128068,647	Jernrør
158	142363,541	128061,479	Jernrør	206	142496,945	128013,638	Jernrør
159	142382,186	128089,447	Jernrør	207	142490,094	128011,346	Jernrør
160	142380,522	128090,558	Jernrør	208	142470,416	128023,686	Jernrør
161	142398,398	128117,371	Jernrør	209	142490,094	128053,249	Jernrør
162	142398,534	128117,576	Jernrør	210	142481,797	128166,836	Jernrør
163	142444,984	128119,728	Jernrør	211	142476,915	128165,755	Jernrør
164	142449,892	128120,779	Jernrør	212	142471,484	128157,621	Jernrør
165	142475,221	128104,895	Jernrør	213	142499,866	128139,253	Jernrør
166	142498,951	128090,014	Jernrør	214	142532,655	128118,034	Jernrør
167	142499,977	128085,241	Jernrør	215	142560,362	128100,102	Jernrør
168	142487,139	128065,955	Jernrør	219	142543,618	128074,987	Jernrør
169	142472,339	128043,721	Jernrør	220	142515,650	128092,526	Jernrør
170	142461,036	128026,740	Jernrør	221	142483,289	128112,820	Jernrør
171	142452,848	128024,984	Jernrør	222	142464,793	128124,418	Jernrør
172	142431,072	128038,671	Jernrør	223	142461,304	128142,373	Jernrør
173	142407,973	128053,188	Jernrør	291	142513,356	128038,661	Jernrør
174	142406,176	128061,600	Jernrør	292	142515,332	128041,674	Jernrør
175	142417,288	128078,244	Jernrør	K08699	142766,379	128004,980	Planfikspunkt
176	142432,119	128100,459	Jernrør	K081356	142277,037	127162,384	Planfikspunkt
177	142460,428	128082,706	Jernrør	K081357	142315,917	127238,001	Planfikspunkt
178	142445,612	128060,481	Jernrør	K081358	142342,733	127270,208	Planfikspunkt



Måleblad nr. 3 - matr. nr. 1a

Ejerlav: Ladegården, Holbæk Jorder

Kommune: Holbæk Kommune

Opmålt i: juni 2008

Målforskel: 1: 1000


Landinspektør j.nr.: 9592 JM

Henning Østergaard
Landinspektør

Landinspektør

Dato: 2. juni 2008

Landinspektøerne 2002 A/S

 L. C. Worsøesvej 5
4300 Holbæk
Tlf. 5943 1909
Fax 5943 0408

Signaturforklaring

--- : Blindt skel, der ikke bortfalder

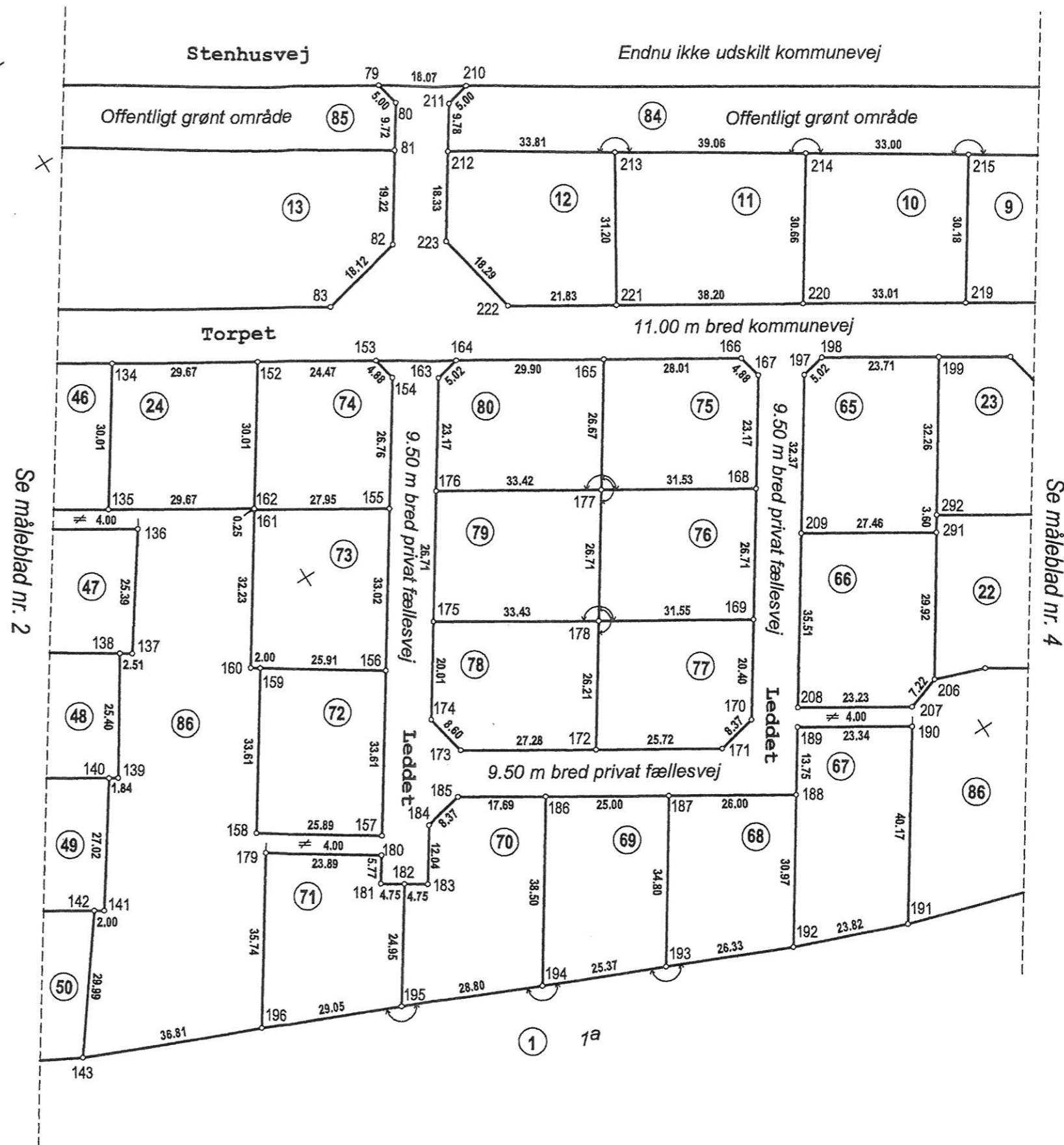
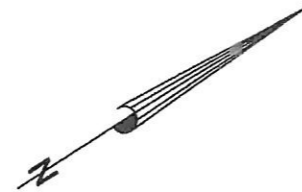
Mål eller koordinater, der kun er til brug ved indlægningen på matrikelkortet, er angivet med klamme.

Mål eller koordinater, der er overført fra en sag, der tidligere er indsendt til Kort & Matrikelstyrelsen, er mærket med GL.

Andre signaturer:
Se DS 104 og 198

fter, borttager,
 rligt mærke for
 , og kan idømmes bøde, jf. § 48.

m)	BEMERKNING
7,041	Jernrør
3,776	Jernrør
8,977	Jernrør
6,339	Jernrør
3,702	Jernrør
3,712	Jernrør
5,460	Jernrør
6,046	Jernrør
2,744	Jernrør
8,906	Jernrør
0,355	Jernrør
7,957	Jernrør
4,568	Jernrør
3,127	Jernrør
3,743	Jernrør
3,973	Jernrør
5,588	Jernrør
7,303	Jernrør
0,192	Jernrør
1,246	Jernrør
8,647	Jernrør
3,638	Jernrør
1,346	Jernrør
3,686	Jernrør
3,249	Jernrør
6,836	Jernrør
5,755	Jernrør
7,621	Jernrør
9,253	Jernrør
8,034	Jernrør
0,102	Jernrør
4,987	Jernrør
2,526	Jernrør
2,820	Jernrør
4,418	Jernrør
2,373	Jernrør
8,661	Jernrør
1,674	Jernrør
4,980	Planfikspunkt
2,384	Planfikspunkt
8,001	Planfikspunkt
0,208	Planfikspunkt



X = 128100
 Y = 142300

Y = 142300
 X = 128000

ndinspektørerne 2002 A/S
 L. C. Worsøesvej 5
 4300 Holbæk
 Tlf. 5943 1909
 Fax 5943 0408

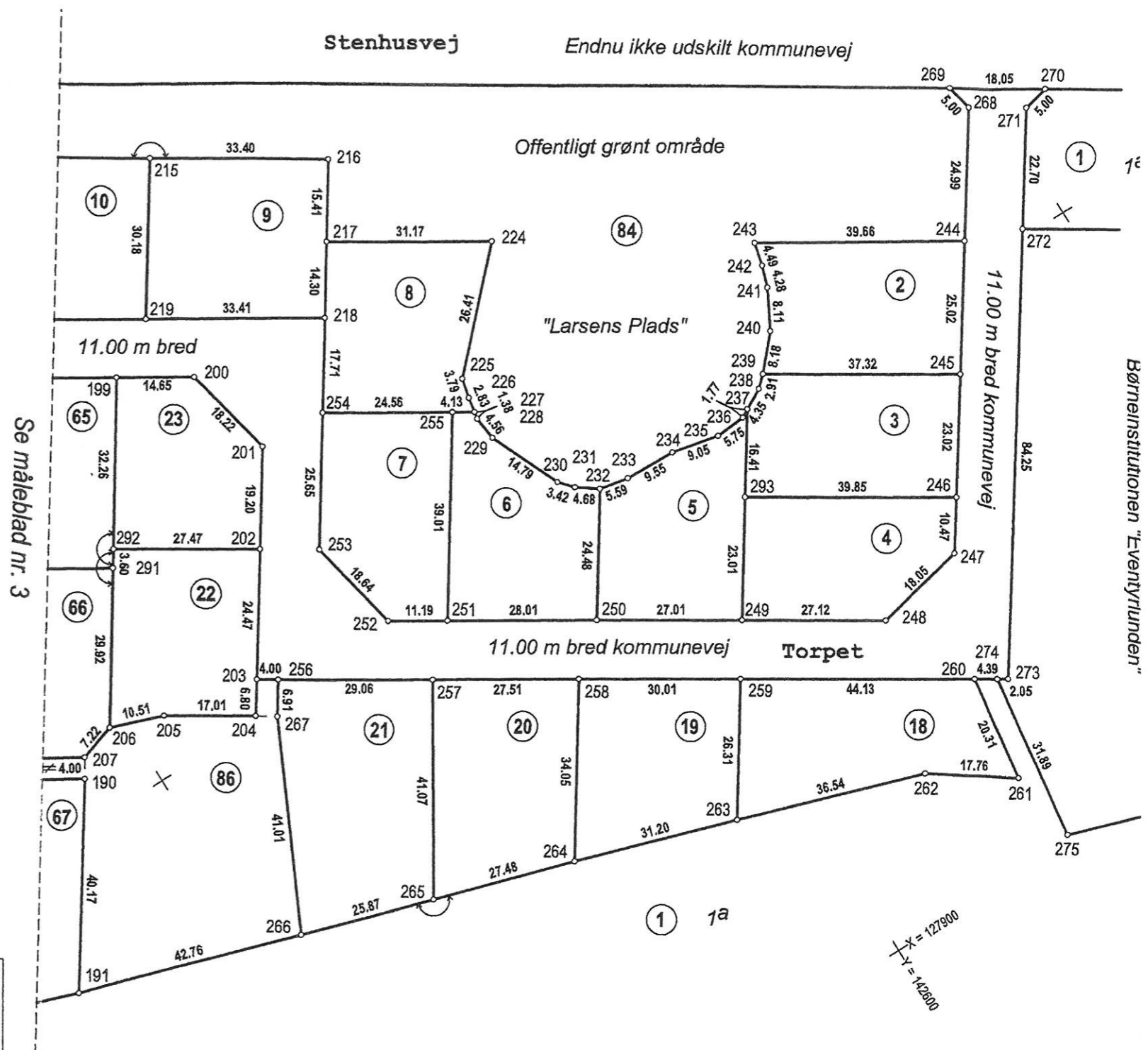
Andre signaturer:
 Se DS 104 og 198

med GL.

Ifølge lovbekendtgørelse nr. 494 af 12.6.2003 er den, som flytter, borttager, beskadiger eller ødelægger et kendeligt skelmærke eller et varigt mærke for opmåling, pligtig til at betale udgifterne ved dets genanbringelse, og kan idømmes bøde, jf. § 48.

KOORDINATLISTE - system S34S

NR.	Y (m)	X (m)	BEMÆRKNING	NR.	Y (m)	X (m)	BEMÆRKNING
190	142487,969	128007,957	Jernrør	249	142607,879	127967,753	Jernrør
191	142465,644	127974,568	Jernrør	250	142584,995	127982,104	Jernrør
199	142533,022	128068,647	Jernrør	251	142561,265	127996,986	Jernrør
200	142545,430	128060,866	Jernrør	252	142551,783	128002,932	Jernrør
201	142549,252	128043,054	Jernrør	253	142547,873	128021,156	Jernrør
202	142538,603	128027,081	Jernrør	254	142562,100	128042,496	Jernrør
203	142525,031	128006,724	Jernrør	255	142582,906	128029,448	Jernrør
204	142521,262	128001,069	Jernrør	256	142528,422	128004,598	Jernrør
205	142506,847	128010,108	Jernrør	257	142553,044	127989,157	Jernrør
206	142496,945	128013,638	Jernrør	258	142576,349	127974,542	Jernrør
207	142490,094	128011,346	Jernrør	259	142601,775	127958,597	Jernrør
215	142560,362	128100,102	Jernrør	260	142639,165	127935,149	Jernrør
216	142588,405	128081,954	Jernrør	261	142636,417	127915,023	Jernrør
217	142579,857	128069,132	Jernrør	262	142621,867	127925,210	Jernrør
218	142571,925	128057,235	Jernrør	263	142587,179	127936,703	Jernrør
219	142543,618	128074,987	Jernrør	264	142557,464	127946,215	Jernrør
224	142606,266	128052,571	Jernrør	265	142531,224	127954,362	Jernrør
225	142587,752	128033,737	Jernrør	266	142506,522	127962,032	Jernrør
226	142586,867	128030,049	Jernrør	267	142524,590	127998,850	Jernrør
227	142586,402	128027,256	Jernrør	268	142695,396	128026,159	Jernrør
228	142586,176	128025,899	Jernrør	269	142694,338	128031,046	Jernrør
229	142586,624	128021,364	Jernrør	270	142709,548	128021,329	Jernrør
230	142592,561	128007,820	Jernrør	271	142704,669	128020,235	Jernrør
231	142594,787	128005,222	Jernrør	272	142691,924	128001,448	Gl. jernrør
232	142598,576	128002,475	Jernrør	273	142644,624	127931,726	Gl. jernrør
233	142604,064	128001,432	Jernrør	274	142642,884	127932,817	Gl. jernrør
234	142613,607	128001,157	Jernrør	275	142638,570	127901,220	Gl. jernrør
235	142622,456	127999,276	Jernrør	276	142704,807	127879,026	Gl. jernrør
236	142628,190	127999,699	Jernrør	287	142780,021	127907,845	Gl. jernrør
237	142629,742	128000,548	Jernrør	288	142800,449	127890,040	Jernrør
238	142633,556	128002,636	Jernrør	289	142759,358	127848,436	Jernrør
239	142635,699	128004,604	Jernrør	290	142740,197	127868,269	Jernrør
240	142641,209	128010,652	Jernrør	291	142513,356	128038,661	Jernrør
241	142645,075	128017,778	Jernrør	292	142515,332	128041,674	Jernrør
242	142646,483	128021,823	Jernrør	293	142620,642	127986,898	Jernrør
243	142647,541	128026,189	Jernrør	308	142803,257	127887,592	Gl. jernrør
244	142681,364	128005,475	Jernrør	K08699	142766,379	128004,980	Planfikspunkt
245	142667,320	127984,774	Jernrør	K081356	142277,037	127162,384	Planfikspunkt
246	142654,399	127965,728	Jernrør	K081357	142315,917	127238,001	Planfikspunkt
247	142648,519	127957,060	Jernrør	K081358	142342,733	127270,208	Planfikspunkt
248	142630,854	127953,345	Jernrør				



Måleblad nr. 4 - matr. nr. 1a

Ejerlav: Ladegården, Holbæk Jorder

Kommune: Holbæk Kommune

Opmålt i: juni 2008

Målforhold: 1: 1000

Landinspektør j.nr.: 9592 JM

Henning Østergaard
Landinspektør

Dato: 2. juni 2008

Landinspektørene 2002 A/S

L. C. Worsøesvej 5
4300 Holbæk
Tlf. 5943 1909
Fax 5943 0408

Signaturforklaring

--- : Blindt skel, der ikke bortfalder

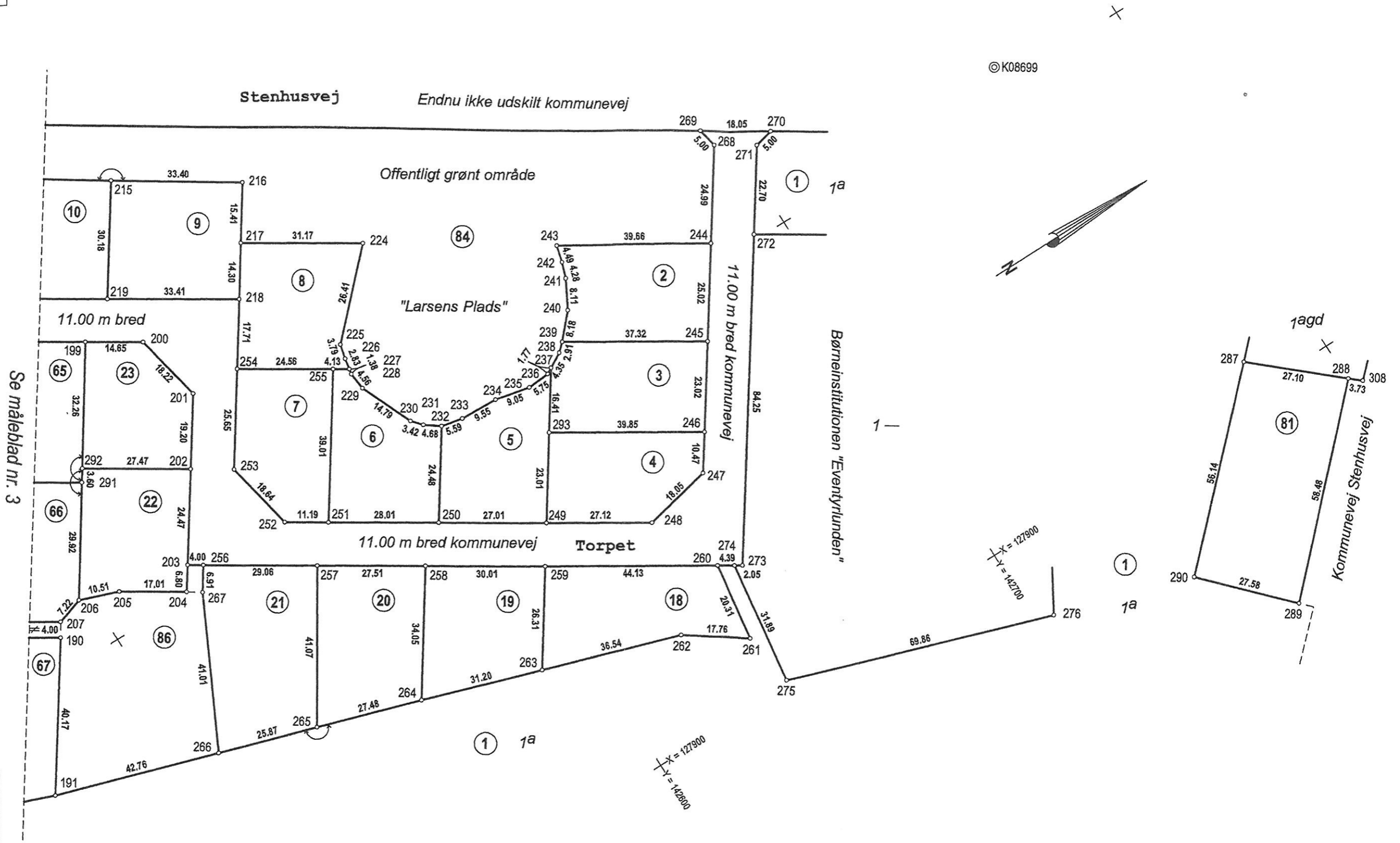
Mål eller koordinater, der kun er til brug ved indlægningen på matrikelkortet, er angivet med klamme.

Mål eller koordinater, der er overført fra en sag, der tidligere er indsendt til Kort & Matrikelstyrelsen, er mærket med GL.

Andre signaturer:
Se DS 104 og 198

ter, borttager,
rigt mærke for
, og kan lømmes både, jf. § 48.

n)	BEMÆRKNING
7,753	Jernrør
2,104	Jernrør
5,986	Jernrør
2,932	Jernrør
1,156	Jernrør
2,496	Jernrør
3,448	Jernrør
1,598	Jernrør
3,157	Jernrør
1,542	Jernrør
3,597	Jernrør
5,149	Jernrør
5,023	Jernrør
5,210	Jernrør
5,703	Jernrør
5,215	Jernrør
1,362	Jernrør
2,032	Jernrør
3,850	Jernrør
5,159	Jernrør
1,046	Jernrør
1,329	Jernrør
1,235	Jernrør
1,448	Gl. jernrør
1,726	Gl. jernrør
1,817	Gl. jernrør
1,220	Gl. jernrør
1,026	Gl. jernrør
1,845	Gl. jernrør
1,040	Jernrør
1,436	Jernrør
1,269	Jernrør
1,661	Jernrør
1,674	Jernrør
1,898	Jernrør
1,592	Gl. jernrør
1,980	Planfikspunkt
1,384	Planfikspunkt
1,001	Planfikspunkt
1,208	Planfikspunkt



©K08699

inspektørerne 2002 A/S
L. C. Worsoesvej 5
4300 Holbæk
Tlf. 5943 1909
Fax 5943 0408

Andre signaturer:
Se DS 104 og 198

red GL.